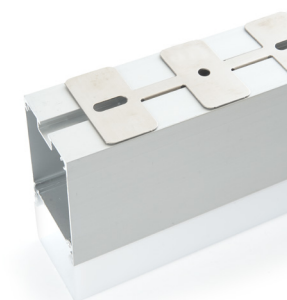


# СAB266

## НАКЛАДНОЙ ПРОФИЛЬ

Feron



**СAB266 Feron** - накладной профиль, предназначен для создания световых линий на потолках и стенах.

Это прекрасное решение для организации основного или дополнительного освещения офисных, торговых или жилых помещениях.

В современных интерьерах встречается великое множество примеров использования световых линий: линии могут быть прямыми, изогнутыми, идти от одной стены к другой, пересекаться или образовывать замкнутый контур.

#### ПРЕИМУЩЕСТВА:

- Безграничные возможности светодизайна
- Организация основного или дополнительного освещения
- Возможность визуально зонировать помещение
- Матовый рассеиватель не тускнеет, не желтеет в процессе эксплуатации и способствует мягкому рассеиванию света без эффекта слепимости
- Высокая прочность и низкий нагрев способствуют продлению срока службы LED-ленты.

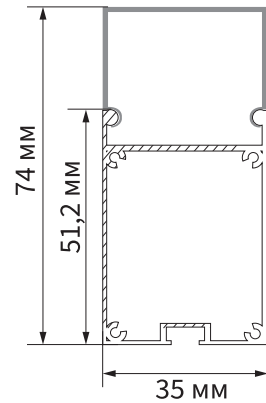
#### КОМПЛЕКТАЦИЯ:

- 2 заглушки
- 4 крепежа (нерж. сталь)
- Матовый рассеиватель

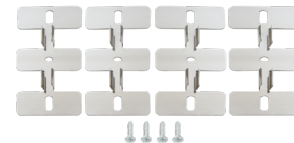
| Модель | Артикул | Материал профиля       | Материал экрана | Цвет профиля | Длина |
|--------|---------|------------------------|-----------------|--------------|-------|
| СAB266 | 10377   | анодированный алюминий | пластик         | серебро      | 2м    |

# CAB266

НАКЛАДНОЙ ПРОФИЛЬ



Комплектация



Оборотная сторона



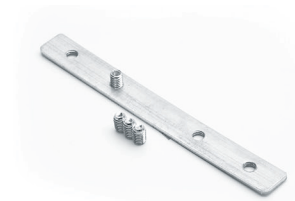
CAB1002 Арт. 10326  
для создания подвесного светильника

## ДОПОЛНИТЕЛЬНЫЕ АКСЕССУАРЫ (ПРИБРЕТАЮТСЯ ОТДЕЛЬНО):

- Соединители: прямой - LD142, под углом 90° - LD143, угловой - LD144.
- Подвесы CAB1002, максимальной длиной 1,5м.



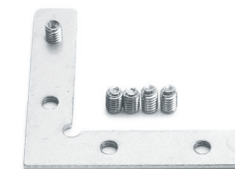
Вариант соединения с использованием LD143, LD144



LD142 Арт. 10364



LD143 Арт. 10365



LD144 Арт. 10366